



وزارة التربية
إدارة الشؤون التعليمية
مراقبة الامتحانات وشؤون الطلبة



نموذج الإجابة
المرحلة المتوسطة

(منهج كامل)

الدور الثاني

المادة : الاجتماعيات

الصف : السابع

العام الدراسي

2016 / 2017

*السؤال الأول : (موضوعي) ويتكون من (أ ، ب) :

أ- أكمل الفراغ في العبارات التالية بما يناسبها من كلمات :

- ١- كل مرتفع له قمة لا يقل ارتفاعه عن ١٠٠٠م يسمى الجبل . ص ٢٨
- ٢- المياه التي توجد في باطن الأرض تسمى المياه الجوفية . ص ٤٦
- ٣- أول هرم تم بنائه في تاريخ الحضارة المصرية القديمة يسمى هرم سقارة المدرج . ص ٥٦
- ٤- تسجيل المواليد والوفيات وحالات الزواج والطلاق يطلق عليه اسم الإحصاء الحيوي . ص ٧٣
- ٥- عبارة عن برامج تحسّن نوعية الحياة تسمى التنمية المستدامة . ص ١٣٨

ب- اختار الإجابة الصحيحة من بين البدائل التالية :

- ١- هم أقدم شعوب بلاد الرافدين وسكنوا في جنوب بلاد الرافدين ومن أشهر مدنها مدينة أور : ص ٥٨

الآكاديون	الآشوريون	الكلدانيون	السموريون
-----------	-----------	------------	-----------

- ٢- من عوامل قيام الحضارة في جنوب شبه الجزيرة العربية : ص ٥٢

توافر المياه العذبة	اعتدال المناخ	خصوبة التربة	كل ما سبق
---------------------	---------------	--------------	-----------

- ٣- أولى الدول العربية في إنتاج النفط : ص ٩٩

الإمارات	الكويت	المملكة العربية السعودية	قطر
----------	--------	--------------------------	-----

- ٤- تضم منظمة الأوبك مجموعة من الدول الأعضاء وهي : ص ١٠٥

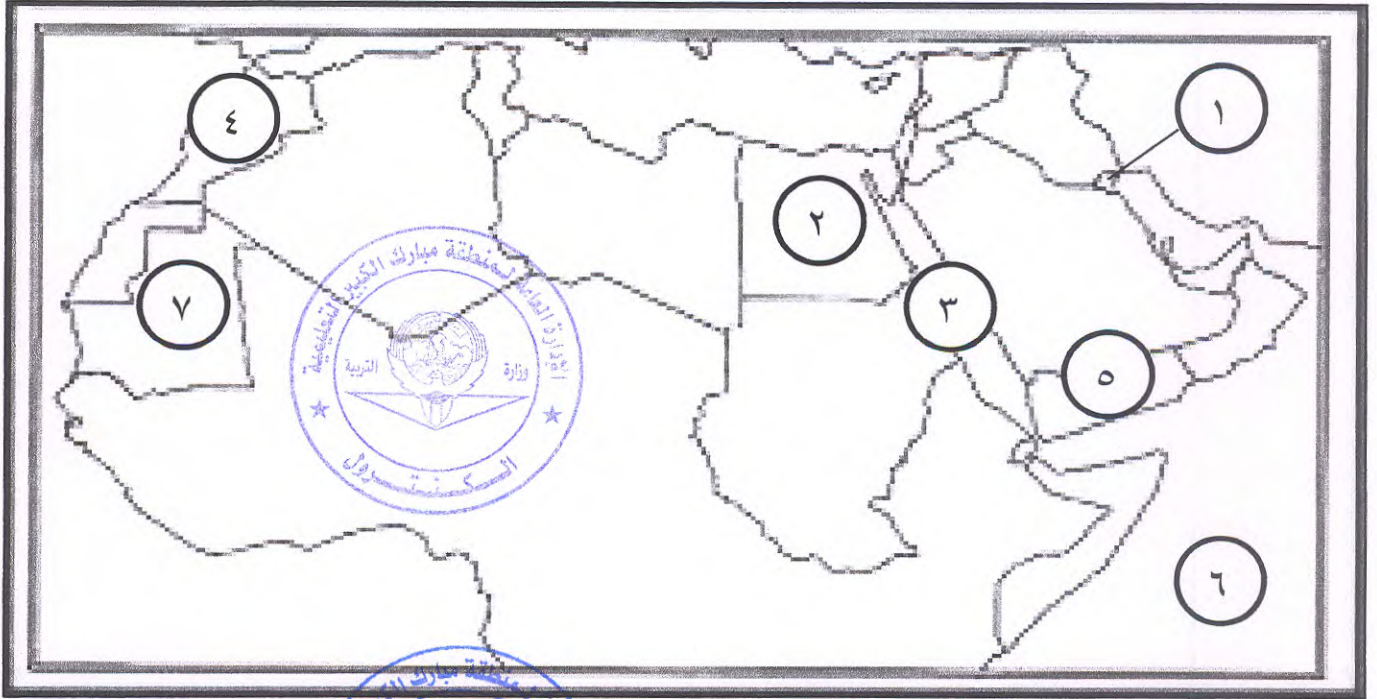
١٠ دول	١١ دولة	١٢ دولة	١٣ دولة
--------	---------	---------	---------

- ٥- الصناعات التي تقتصر على استخراج مصادر الطاقة كالنفط والغاز الطبيعي والفحم هي الصناعات : ص ١٠٨

الاستخراجية	التحويلية	التجميعية	التعدينية
-------------	-----------	-----------	-----------

السؤال الثاني : (موضوعي) ويتكون من (أ ، ب ، ج) :
أ- أمامك خريطة الوطن العربي الصماء نفذ المطلوب مما يلي :

٤



- ١- البحر الأحمر يحمل الرقم (٣) ص ٢٣
٢- الدولة العربية الأولى في إنتاج الأسماك تحمل الرقم (٤) ص ٩٤
٣- الدولة العربية الأولى في إنتاج البن تحمل الرقم (٥) ص ٨٦
٤- دولة عربية استضافت القمة العربية الاقتصادية عام ٢٠٠٩م تحمل الرقم (٦) ص ١٤٦

٦

ب صنف الأسماء التالية في مكانها الصحيح في الجدول التالي :

(الإنجيل - موسى - القرآن الكريم - عيسى - التوراة - محمد) ص ٦٨

الديانة	الكتاب	النبي
الإسلام	القرآن الكريم	محمد صلى الله عليه وسلم
المسيحية	الإنجيل	عيسى عليه السلام
اليهودية	التوراة	موسى عليه السلام

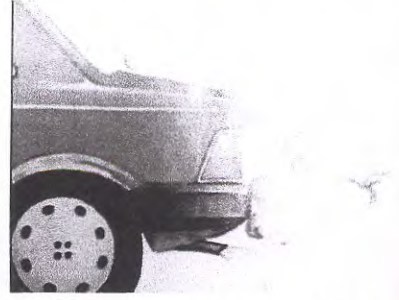
١٠

*السؤال الثالث : (موضوعي) ويتكون من (أ ، ب) :
ب- اكتب ما تدل عليه كل صورة فيما بين الأقواس تحت كل منها :

٥



(صناعة الفخار ص ١١٠)



(تلوث الهواء ص ١٣٠)



(الكتابة الهيروغليفية ص ٥٦)



(طاقة الرياح ص ١٣٣)



(النقل الجوي ص ١١٥)

٥



ج- ما الرابط المشترك بين العناصر التالية :

- ١- (زراعة - صناعة - تعدين - رعي) ← (أنشطة اقتصادية) ص ٧٧
- ٢- (درجة الحرارة - الرطوبة - الأمطار - الضغط الجوي) ← (عناصر المناخ) ص ٣٣
- ٣- (ماعز - أبل - أغنام - أبقار) ← (الثروة الرعوية) ص ٩٢
- ٤- (بن - شمندر - صمغ - قطن) ← (غلات صناعية وتجارية) ص ٨٤
- ٥- (نحاس - حديد - فوسفات - رصاص) ← (معادن) ص ١٠١

١٠

*السؤال الرابع : (مقالى) ويتكون من (أ ، ب ، ج) :

أ- قارن بين كل من خطوط الطول ودوائر العرض من حيث : التعريف ، العدد ، الخط الرئيسي :

ص ٢٢

دوائر العرض	خطوط الطول	وجه المقارنة
خطوط وهمية ترسم على الكرة الأرضية وتقسّم الكرة الأرضية إلى قسمين شمالي وجنوبي	خطوط وهمية ترسم على الكرة الأرضية وتقسّم الكرة الأرضية إلى قسمين شرقي وغربي	التعريف
١٨٠	٣٦٠	العدد
خط الاستواء	خط جرينتش	الخط الرئيسي

ب- عرف كل مما يلي :

- ١- أوال : اسم اطلق على البحرين في مرحلة النفوذ الفارسي نسبة إلى صنم كانت تعبده قبيلة وائل التي حكمت البحرين آنذاك . ص ٦٦
- ٢- النبات الطبيعي : هو ذلك النبات الذي ينمو تلقائيا لسقوط الأمطار دون أن يتدخل الإنسان في نموه . ص ٣٨
- ٣- الحضارة : كل ما يطرأ على المجتمع من تطور وتقدم ورقي في جميع نواحي الحياة الدينية والسياسية والاقتصادية والاجتماعية والفكرية . ص ٥١
- ٤- التصحر : هو زحف رمال الصحراء على المناطق الجافة وشبه الجافة . ص ١٢٢





***السؤال الخامس : (مقالى) ويتكون من (أ ، ب) :**

أ- علل ما يلى :

- ١- اهتمام المصريون القدامى بتحنيط جثث موتاهم . ص ٥٥
لإيمانهم بالبعث والخلود واعتقادهم أن الحياة تعود للجسم بعد الموت .
- ٢- تعتبر حضارة دلمون مركزا مهما للمواصلات البحرية . ص ٦٦
لأنها تقع وسط حضارات الشرق القديم وتقع وسط الخليج العربي .
- ٣- يطلق على الغاز الطبيعي اسم الطاقة النظيفة . ص ١٠٠
إذ لا ينتج عن احتراقه ظهور الملوثات التي تنتج عن احتراق المنتجات النفطية .
- ٤- قلة حجم النقل النهري بالنسبة لباقي وسائل النقل في الوطن العربي . ص ١١٥
بسبب قلة الأنهار في الوطن العربي .

أ- اكتب مما درست فيما يلى : (بذكر نقطتين فقط)



- ١- أهداف الصناعة البتروكيمياوية . ص ١١١
*تنوع مصادر الدخل للدولة المنتجة .
*توفير المواد الأولية للصناعات التحويلية .
*تطوير الصناعة في الوطن العربي .
- ٢- العقبات التي تواجه الإنتاج الزراعي في الوطن العربي . ص ١٢١
* عدم استغلال جميع الأراضي
* اتباع طرق الزراعة التقليدية
* زحف الرمال (التصحر)
* الرعي الجائر .
* تلوث التربة نتيجة الإسراف في استخدام المبيدات الحشرية .
- ٣- أهداف الصندوق الكويتي للتنمية . ص ١٤٤
*تقديم القروض الميسرة للدول المحتاجة .
* تقديم كافة المساعدات المادية لقضايا العالم العربي والإسلامي .
* المساهمة في تطوير التنمية في الوطن العربي والعالم الإسلامي .





السؤال السادس: (مقال) ويتكون من (أ،ب):

أ- فرق بين كل مما يلي من حيث التعريف:

ص ٨٠

زيادة طبيعية	زيادة غير طبيعية
هي الفرق بين معدل المواليد ومعدل الوفيات	هي الزيادة الناتجة عن الهجرة

ص ٨١

موارد بشرية	موارد طبيعية
تلك الموارد التي ترتبط بالسكان من حيث أعدادهم وتوزيعهم ومناسبة أعدادهم لتوزيع الأرض التي يستغلونها ، كما أنها تشمل مدى استغلال السكان لمواردهم الطبيعية كالتعدين والزراعة والصناعة ومد خطوط المواصلات.	الثروات التي منحها الله لإقليم ما دون أن يكون للإنسان أي دخل في وجودها . فالثروات المعدنية ، والغابات ، والمراعي ، والموارد المائية وموقع الإقليم كلها موارد طبيعية .



ب- اقرأ الفقرة التالية ثم أجب عما يليها مستعينا بالنص ومما درست : ص ١٣٠

يصيب التلوث البيئي عناصر البيئة من عدة عناصر للملوثات : صناعية ، زراعية ، منزلية ، ومن أكثر هذه الملوثات انتشارا التلوث الكيميائي مثل الغازات السامة من مثل الصادرة عن محطات التحلية ودخان المصانع وعادم السيارات .



١- عرف ما تحته خط :

التلوث : هو الضرر الذي يلحق بالتربة والهواء والماء .

٢- استخراج من الفقرة مصادر الملوثات .

*مصادر صناعية.

*مصادر زراعية .

*مصادر منزلية .

٣- اقترح حولا لمشكلة التلوث البيئي؟

*فحص محركات السيارات وصيانتها.

*إبعاد المصانع من المناطق السكنية .



انتهت الأسئلة

تمنياتنا لكم بالتوفيق